

# YOSIMA

■ ■ ■ ■ ■ ■ TIEFE ERLEBEN – RÄUME AUS LEHM



**CLAYTEC**<sup>®</sup>  
Baustoffe aus Lehm



# TIEFE erleben



Kolumba, Kunstmuseum des Erzbistums Köln



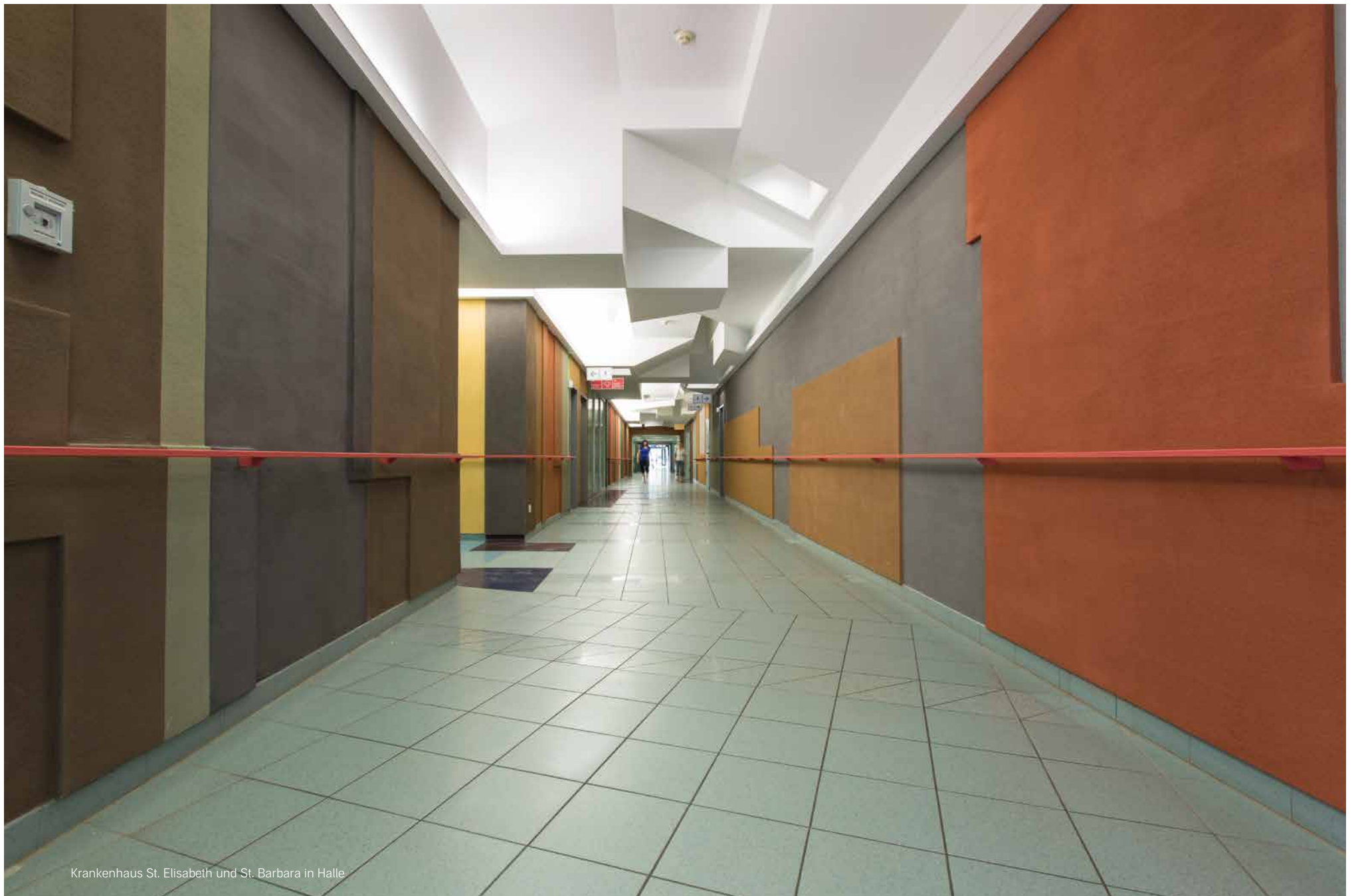
# Räume aus LEHM

Beluga Shipping GmbH, Bremen

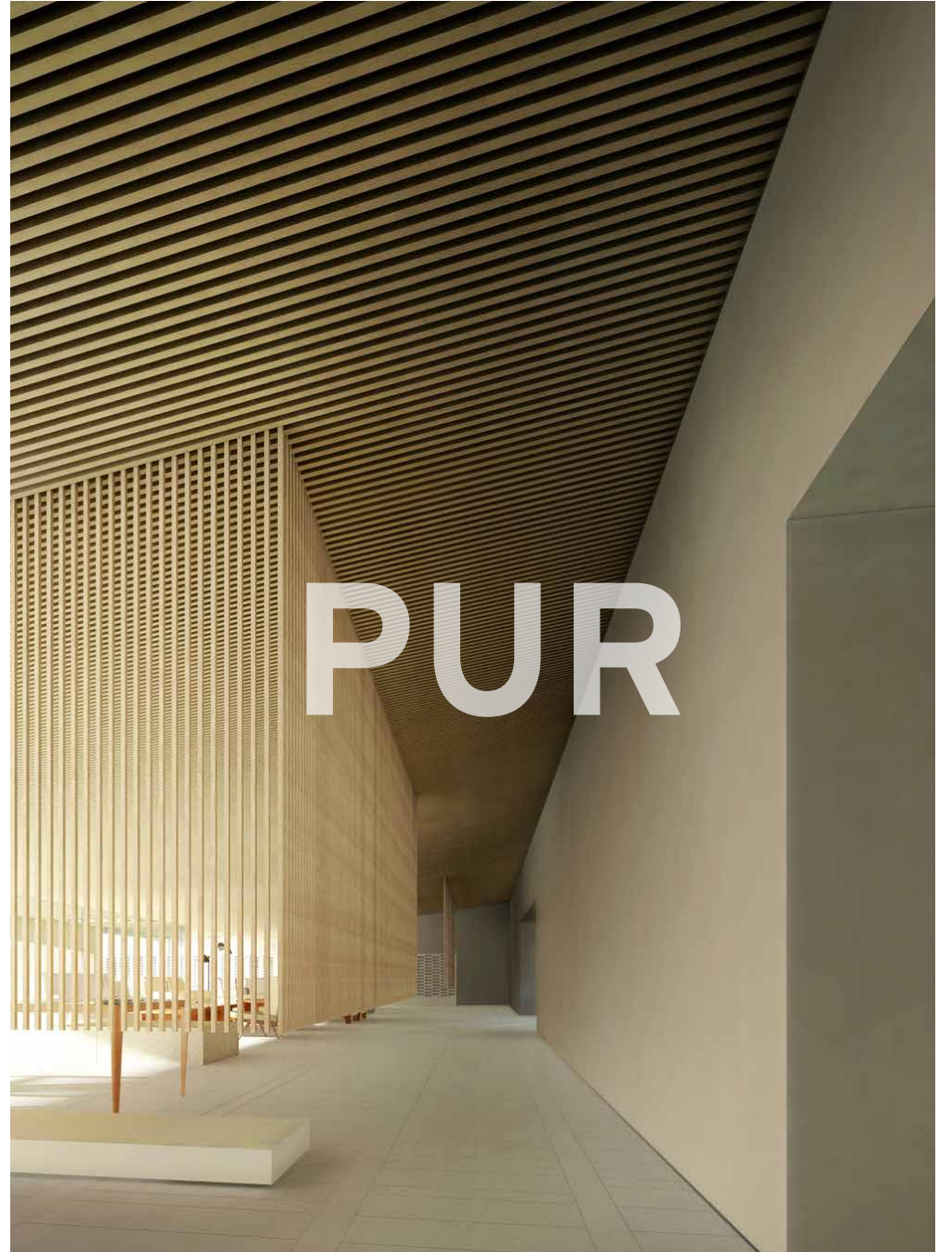


# NATUR erfahren

Seminarhaus Ecolut Forum, Engelskirchen



Krankenhaus St. Elisabeth und St. Barbara in Halle





# YOSIMA



## 146 Farben der Erde

YOSIMA ist Farbtiefe ohne künstliche Farbstoffe und Pigmente. Sie resultiert ausschließlich aus der Beschaffenheit der verwendeten Tonerden. Der Ton ist Bindemittel und Farbgeber in einem. Sein feines farbliches Changieren gibt den Flächen ihren natürlichen echten Charakter.

So entsteht ein System aus 146 Farbtönen für die Innenraumgestaltung mit Lehm auf höchstem Niveau.

Foto: Joachim Blobel



# Die Grundfarbtöne

Als Grundfarbtöne hat CLAYTEC außergewöhnlich farb tiefe Töne ausgewählt. Die rote Färbung entsteht durch natürlich im Ton eingelagerte Eisenoxide, die gelbe durch Eisenhydroxyde. Bei grünem Ton ist das Eisen besonders fein im Mineralgitter eingelagert. Brauner Ton erhält seine Farbe durch Mangan, schwarzer durch Kohle.

CLAYTEC bietet für YOSIMA fünf Grundfarbtöne an, die in jeweils vier Stufen in Richtung Weiß abgemischt sind.

Rot



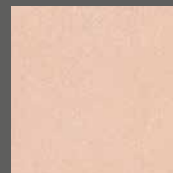
RO 0



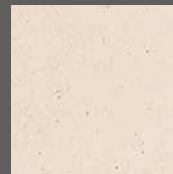
RO 1



RO 2



RO 3



RO 4

Gelb



GE 0



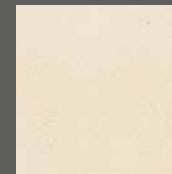
GE 1



GE 2



GE 3



GE 4

Grün



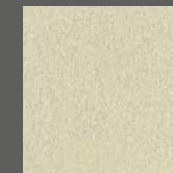
GR 0



GR 1



GR 2



GR 3



GR 4

Braun



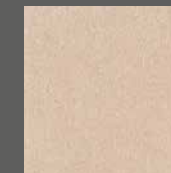
BR 0



BR 1



BR 2



BR 3



BR 4

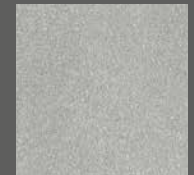
Schwarz



SC 0



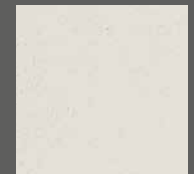
SC 1



SC 2



SC 3



SC 4

Aufgrund der Drucktechnik können die Farben vom Original abweichen.



# Classic-Farbtöne

Gibt es weißen Lehm? Ja, Kaolin. Der Name ist abgeleitet von dem chinesischen Ortsnamen Gaoling. Bekannt ist Kaolin auch als Porzellanerde, aus der seit Jahrtausenden die edelste Keramik hergestellt wird. Dies ist der Rohstoff für YOSIMA Weiß WE 0.

Die anderen YOSIMA Classic-Farbtöne haben Anteile farbiger oder schwarzer Tone. Alt-Weiß gehört seit Jahren zu den erfolgreichsten Farbtönen. Kolumba-Grau wurde gemeinsam mit und für den Schweizer Architekten Peter Zumthor entwickelt, großflächig eingesetzt beim Kolumba-Museum, Köln. Sechs der Classic-Farbtöne basieren auf den am besten geeigneten Grundfarbtönen. Sie sind besonders stark aufgehellt, so dass die Farbtonzugabe nicht mehr als einen leichten Schimmer bewirkt.



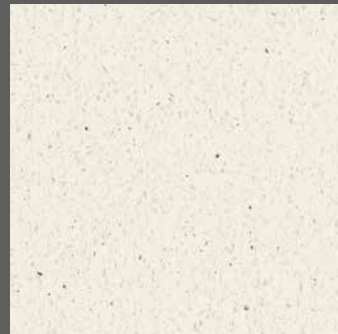
Weiß



Alt-Weiß



Kolumba-Grau



Lilien-Weiß



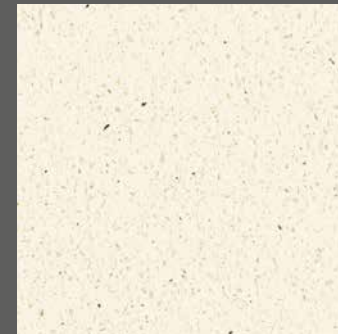
Alma-Weiß



Magnolien-Weiß



Edel-Weiß

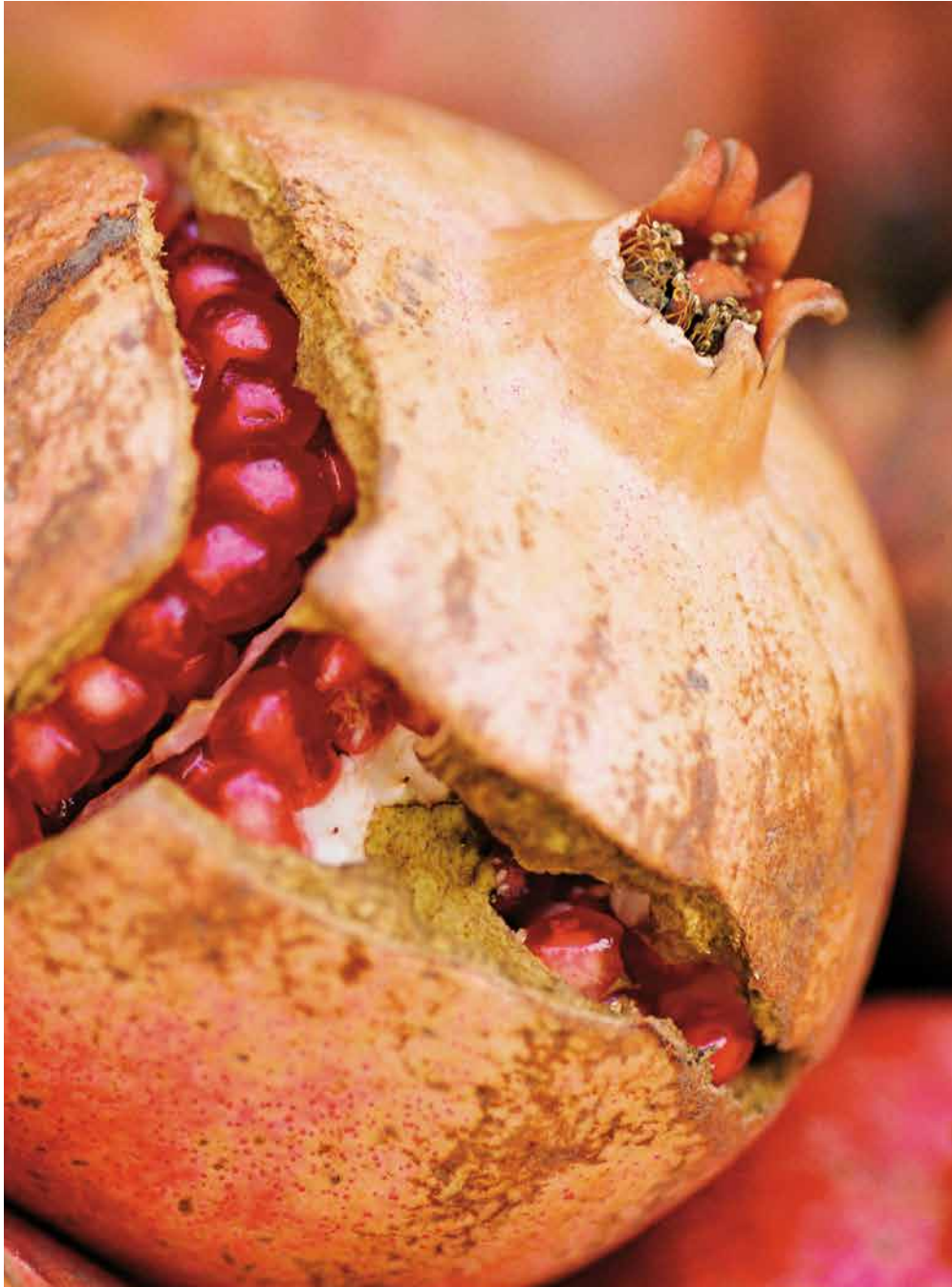


Seiden-Weiß



Woll-Weiß

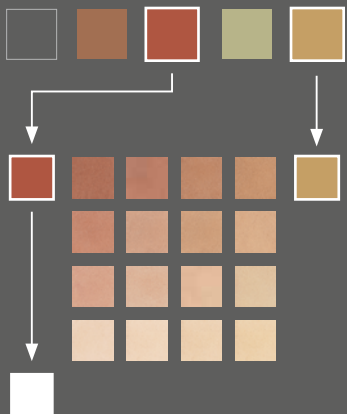
Aufgrund der Drucktechnik können die Farben vom Original abweichen.



# Farbraum: Indisch-Rot

Lehm- und Tonerden haben die Farben der Welt. Schon die ältesten Kulturen nutzten Erden zur farbigen Gestaltung des Lebensraumes. Die Farbtöne des indisch-roten Farbraumes strahlen eine ruhige und tiefe Wärme aus.

Weiterhin hat Claytec aus der Vielzahl der Möglichkeiten sieben besonders schöne Farbräume ausgewählt. Für jeden dieser Räume sind zwei Grundfarben in vier Schritten untereinander gemischt. Die so entstandenen Mischfarben sind in drei Schritten gegen Weiß gemischt.

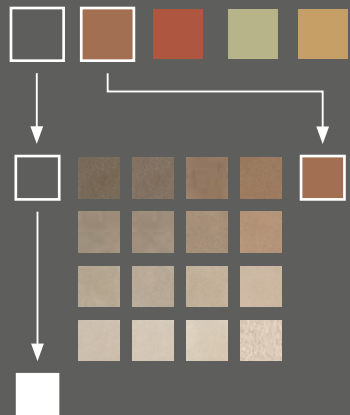


Aufgrund der Drucktechnik können die Farben vom Original abweichen.



# Farbraum: Umbra-Natur

Die erdigen Farben der Natur sind schön und unvertraut. Doch Lehm ist mehr als nur optischer Genuss. Seine Eigenschaften können einen nachweislich günstigen Einfluss auf das Raumklima ausüben. So wird Wohnen zum Urlaub im Alltag.



SCBR 1.0



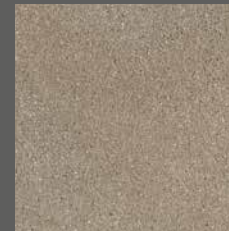
SCBR 2.0



SCBR 3.0



SCBR 4.0



SCBR 1.1



SCBR 2.1



SCBR 3.1



SCBR 4.1



SCBR 1.2



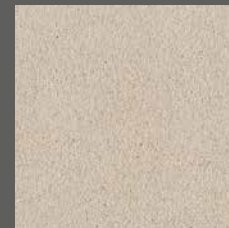
SCBR 2.2



SCBR 3.2



SCBR 4.2



SCBR 1.3



SCBR 2.3



SCBR 3.3



SCBR 4.3

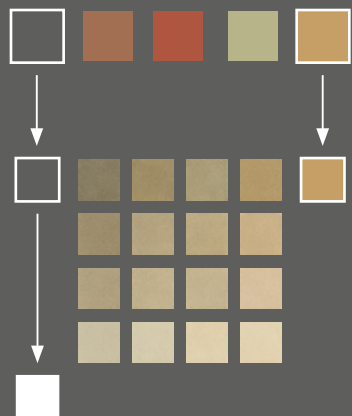
Aufgrund der Drucktechnik können die Farben vom Original abweichen.





# Farbraum: Sahara-Beige

In vielen Kulturen drückt die Raumgestaltung mit Lehm und Ton repräsentative Hochwertigkeit aus. Handwerklich perfekt gearbeitete Flächen werden als etwas Besonderes und nachhaltig Wertvolles empfunden. Solche Flächen sind ein Erlebnis für die Bewohner, ihre Freunde und ihre Besucher.

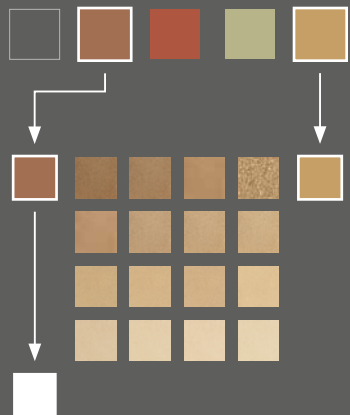


Aufgrund der Drucktechnik können die Farben vom Original abweichen.



# Farbraum: Gold-Ocker

Gold- und Ockertöne sind warm und weich. Als typische Lehmtöne verbinden sie Ruhe und Geborgenheit mit Offenheit und Weite. Sie vermitteln erdig-sicheren Schutz. Gleichzeitig lassen sie Sonne, Helligkeit und Licht erfahren.

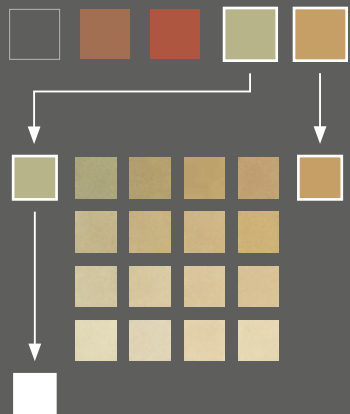


Aufgrund der Drucktechnik können die Farben vom Original abweichen.



# Farbraum: Schilf-Gelb

Zurückhaltende Grün- und Gelbtöne schaffen Räume zum Wohlfühlen. Das Lehm-Raumklima ist ausgeglichen und kann so unserer Gesundheit dienen. Dies ist besonders für unser modernes und energiebewusstes Bauen wichtig. Dabei ist es gut zu wissen, dass Lehm auch für die Umwelt verträglich ist wie kaum ein anderes Baumaterial.

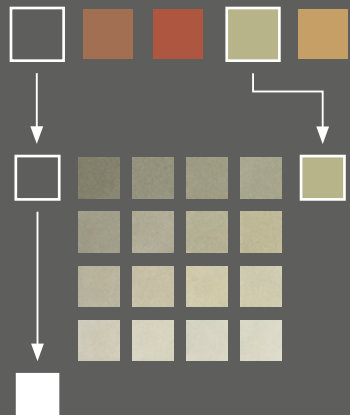


Aufgrund der Drucktechnik können die Farben vom Original abweichen.



# Farbraum: Jade-Grün

Das Spektrum der Tonerden umfasst auch wohltuende Kühle und einen Schuss Exotik. Grün und Grau sind die Farben der Designer und Architekten. Sie sind edel, zurückhaltend und vielschichtig. Sie ermöglichen natürliches Design in perfekter Harmonie.



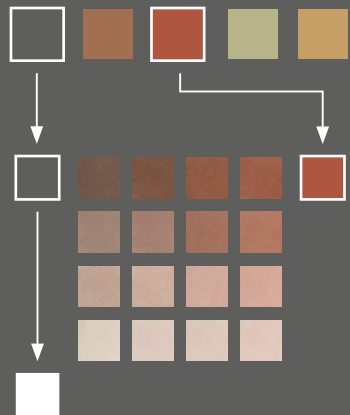
Aufgrund der Drucktechnik können die Farben vom Original abweichen.





# Farbraum: Siena-Braun

Siena-Braun ist ein Höhepunkt der lebendigen Schönheit von farbigem Ton und Lehm. Dieser Farbraum hat die erdige Wärme natürlicher Werkstoffe, die von der Sonne beschienen werden. Er weckt südliches Lebensgefühl und lässt Tiefe erleben in Räumen aus Lehm.



Aufgrund der Drucktechnik können die Farben vom Original abweichen.

# YOSIMA

## Sorte: Lehm-Designputz

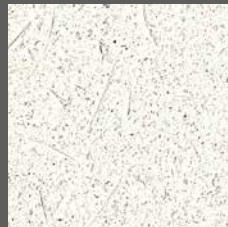
YOSIMA Lehm-Designputz ist farbige Wandgestaltung mit Lehm und Ton. Der Ton ist Bindemittel und Farbgeber in Einem, wir setzen keine Pigmente oder Farbstoffe zu. YOSIMA Lehm-Designputz wird in 146 Erdfarbtönen angeboten, darunter die 9 hellen Classicfarbtöne. Zusätzlich lassen sich mit 6 Strukturzusätzen unterschiedliche Effekte erzielen. YOSIMA Oberflächen sind edel, farbtief und brillant. An ihrer ruhigen und harmonischen Ausstrahlung erfreut man sich an jedem Tag!

Die Textur der Oberflächen wird durch die Inhaltsstoffe und die Bearbeitungsweise bestimmt. Mit den sechs Strukturzusätzen lassen sich unterschiedliche Effekte erzielen. Sie können jeder der 146 Farbtöne beigemischt werden.

### Strukturzusätze



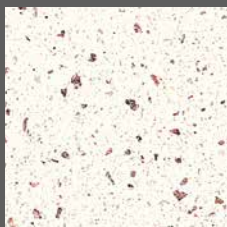
Stroh



Japan



Herbs



Red Stone

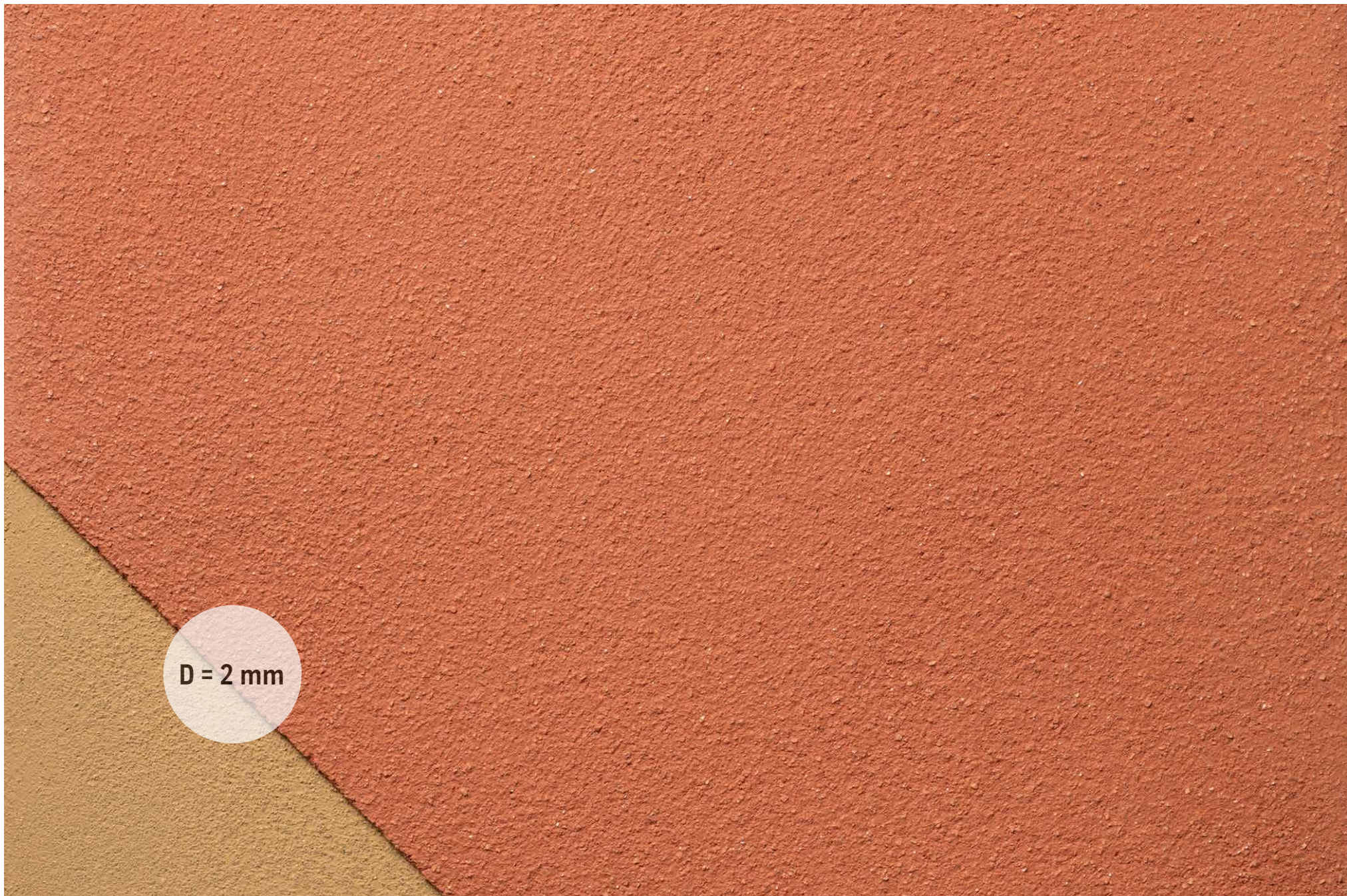


Pearl



Flash





**D = 2 mm**

# YOSIMA

## Sorte: Lehm-Farbspachtel

YOSIMA Lehm-Farbspachtel ist glatte Wandveredlung für modernes und klassisches Ambiente. Er ist schleifbar, sehr glatt und sogar bedingt wasserabweisend. Es sind ruhig-homogene und lebhaft-wolkige Oberflächen möglich. Mit Wachs behandelt werden die Farbtöne noch tiefer und intensiver. YOSIMA Lehm-Farbspachtel wird in 146 Erdfarbtönen angeboten.

### Oberflächeneffekte (Beispiele)



Rot (RO 0)



Rot (RO 0) marmoriert





**D = 0,1 bis  
0,2 mm**

# Wie geht es weiter?



## Sie suchen Handwerker

Sie suchen Handwerker? Auf unserer Homepage finden Sie mehr als 475 ausgebildete CLAYTEC Handwerkspartner mit unterschiedlichen Gewerkausrichtungen. Das Diamantsymbol im Kontaktdatenatz der Handwerker zeigt Ihnen, wer Erfahrung auf dem Gebiet der „Feinen Oberflächen“ mit YOSIMA hat. Etliche Betriebe haben Referenzen vorzuweisen. Wir helfen gerne den richtigen Handwerksbetrieb zu finden. Rufen Sie einfach den rechts angegebenen Mitarbeiter Ihres Gebiets an.

## Sie suchen Händler

Unsere lagerführenden Händler halten CLAYTEC Baustoffe ständig für Sie bereit. Als geschulte Partner gewährleisten sie eine fundierte Kundenberatung. Unsere Webseite zeigt die Standorte. Auch hier gilt unser Angebot: Rufen Sie uns an. Wir sorgen dafür, dass Sie an Ihre Ware kommen. Das gilt besonders dann, wenn der nächste Händlerstandort einmal nicht in Ihrer Nähe sein sollte.

## Sie suchen Architekten

Auch wenn wir keine flächendeckende Architektenempfehlung leisten können, kennen wir doch viele Innenarchitekten und Designer mit Kreativität und Erfahrung. Rufen Sie uns an. Gerne beraten wir auch die Architektin oder den Architekten Ihrer Wahl.

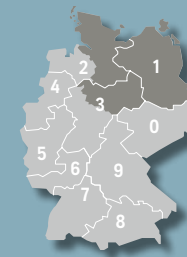
## Unsere Support-Mitarbeiter helfen Ihnen



WEST

**Roland Trotzek**

Technische Beratung  
Support HA\*  
Mobil: **0176 111 918-17**  
r.trotzek@claytec.com



NORDOST

**Wolfgang Milarch**

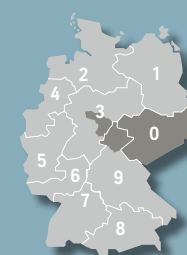
Technische Beratung  
Support HA/HW/ARCH\*  
Mobil: **0176 111 918-14**  
w.milarch@claytec.com



SÜDWEST

**Philipp Meier**

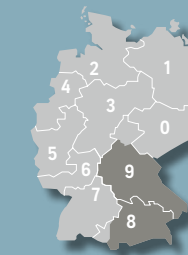
Technische Beratung  
Telefon: **02153 918-24**  
p.meier@claytec.com



OST

**Gerrit Wolf**

Technische Beratung  
Support HA/HW/ARCH\*  
Mobil: **0176 111 918-12**  
g.wolf@claytec.com



SÜD

**Philipp Meier**

Technische Beratung  
Telefon: **02153 918-24**  
p.meier@claytec.com

INTERNATIONAL

Ricardo Valenzisi

Technische Beratung und Verkauf  
Telefon: **+49 2153 918-25**  
r.valenzisi@claytec.com

Alle Infos auch unter [www.claytec.de](http://www.claytec.de)

\*HANDEL, HANDWERK, ARCHITEKTEN

# Beratung und Anwendung



## Technische Beratung

Zu unseren Bürozeiten Mo-Do von 7:45-17:00 Uhr und Fr 7:45-15:00 Uhr sind unsere Architekten oder Handwerksprofis für Sie da. Wählen Sie die links angegebene Telefonnummer des Ansprechpartners Ihrer Region oder schreiben Sie eine Email. Geht es um komplexe Lösungen macht unser Handwerker- und Planer-Supporter gerne auch einen Termin vor Ort.

## Arbeitsblätter

Das Arbeitsblatt **Feine Oberflächen** bietet detaillierte und produktübergreifende Praxisinformationen zur Untergrundvorbereitung, Verarbeitung und Oberflächengestaltung von YOSIMA Lehm-Designputz, Lehm-Farbspachtel und auch CLAYFIX Anstrichstoffen.

Die Titel aller Arbeitsblätter:

**Feine Oberflächen**

**Lehmputze**

**Fachwerk**

**Innendämmung**

## Anwendungsvideo

Das YOSIMA Video zeigt Ihnen die wichtigsten Handgriffe. Sehen Sie selbst: Lehm-Designputz ist ebenso leicht auszuführen wie kreativ zu gestalten. Unser YouTube channel bietet weitere Videos zu Putz- und Anstrichverarbeitung, Trockenbau und Innendämmung.



## Ausschreibungstexte

Für Planerinnen und Planer haben wir für alle Techniken Ausschreibungstexte formuliert. Ihre Auflistung zeigt auch wichtige Vor- und Nebenarbeiten, so wird auf technisch oder kostenmäßig relevante Arbeiten hingewiesen. Von unserer Webseite gelangen Sie automatisch auf die Plattform [www.ausschreiben.de](http://www.ausschreiben.de) von Orca-Software. Die Texte lassen sich in alle AVA-Programme importieren.

## Maschinenteknik

Professionelle Handwerker verarbeiten unsere Lehmputze mit der Putzmaschine. Wir haben die wichtigsten Fabrikate für Sie getestet. Auf [www.claytec.de/produkte/maschinenteknik](http://www.claytec.de/produkte/maschinenteknik) finden Sie Putzmaschinenhersteller mit Kontaktdaten und kompetenten Ansprechpartnern.

## Wandflächenheizungen

Wandflächenheizungen sind in Lehmörtel eingeputzte oder anders in Lehm eingebettete Rohrregister. Dank der geringen Oberflächentemperatur wird die Wärme primär per Strahlung abgegeben. Bei dieser Technik sind keine Heizkörper nötig. Auf [www.claytec.de/produkte/wandflaechenheizung](http://www.claytec.de/produkte/wandflaechenheizung) finden Sie die wichtigsten Systemhersteller mit Kontaktdaten und technischen Angaben zu den Heizsystemen.

## Der CLAYTEC Produktkatalog



Alle Blätter auch zum Download unter [www.claytec.de/produkte/downloads](http://www.claytec.de/produkte/downloads)

# CLAYTEC®

Baustoffe aus Lehm

**CLAYTEC GmbH & Co. KG**

Nettetalser Straße 113  
D-41751 Viersen-Boisheim

Telefon: +49 (0)2153 918-0  
Telefax: +49 (0)2153 918-18

E-Mail: [service@claytec.com](mailto:service@claytec.com)

[www.claytec.de](http://www.claytec.de)

**Vertrieb in Österreich:**

**CLAYTEC Lehmbaumstoffe  
GmbH**

Stranach 6  
A-9842 Mörttschach

Telefon: +43 (0)699 172 18877

E-Mail: [info@claytec.at](mailto:info@claytec.at)

[www.claytec.at](http://www.claytec.at)

Stand 2-2021



Nach strengen Schadstoff- und Emissionsanforderungen geprüft durch ECO-INSTITUT, Köln